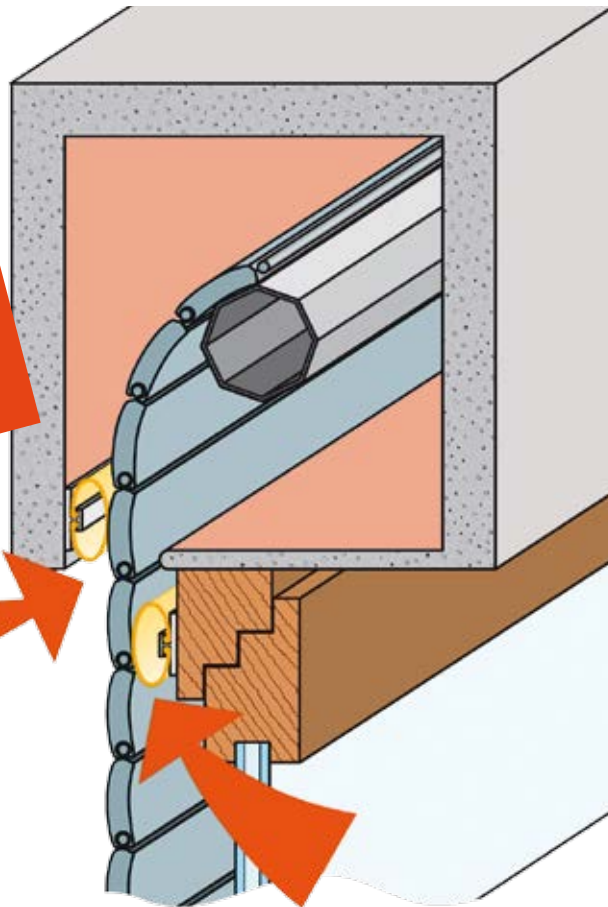


HS1 Rollladendichtungs-System

Einfach und effektiv den Rollladenkasten abdichten



Senkt den Wärmeverlust um über
30%
Schallschutz
-8db



Zugluft?
Lärm? Kälte?
Insekten?

■ Nachträglich leicht einzubauen:

Lässt sich ohne großen Aufwand in nahezu jeden Rollladenkasten in Alt- und Neubau nachträglich einbauen, ohne diesen öffnen zu müssen. Am Auslassschlitz des Rollladenkastens wird - im Idealfall beidseitig - ein weichmacherfreier und dauerelastischer Silikon-Kautschukschlauch passgenau einmontiert und verschließt so den Spalt nach draußen. Der Schlauch lässt sich mittels einem Trägerprofil und zwei hochwertigen Klebebändern auf staubfreiem Untergrund sicher befestigen.

■ Prüfwerte, die überzeugen:

Das System wurde vom renommierten Prüfinstitut, dem ift in Rosenheim, geprüft. Sowohl im Wärme- als auch im Schallschutz ergaben sich hervorragende Werte. Bei herabgelassenem Rollladenpanzer wurde eine Schallpegeldifferenz von deutlich hörbaren 8db gemessen. Im Wärmeschutz ergab sich eine Verbesserung von über 30% bei einem handelsüblichen Rollladenkasten Baujahr 1996.

■ Sehr gute Qualität und lange Lebensdauer:

Bei der Entwicklung des Rollladendichtungs-Systems HS1 wurde besonderen Wert auf extreme Belastbarkeit, Langlebigkeit und hochwertige Materialien gelegt. Im Dauertest hat man 40 Jahre simuliert (=15.000 Hübe) und keinerlei Abnutzung festgestellt. Auch extreme Kälte oder Hitze behindern die Funktionsfähigkeit nicht: kein Verspröden, kein Verrutschen.

Die Vorteile auf einen Blick:

- Leicht von außen nachträglich einzubauen in Alt- und Neubau
- Rollladenkasten-deckel muss nicht geöffnet werden
- Senkt den Wärmeverlust um über 30%
- Optimiert den Schallschutz bis zu 8dB
- Verhindert das Eindringen von lästigen Insekten
- Verringert die Verschmutzung
- Ift-geprüft und patentiert

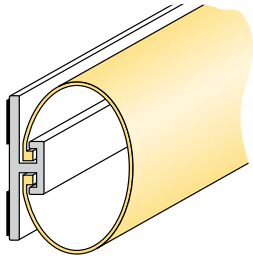
Weitere Infos finden Sie unter: www.rollladendichtung.de



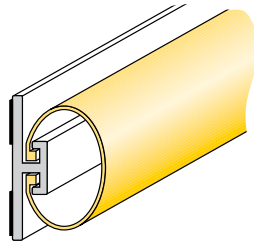
Weitere Infos siehe Rückseite

■ Für jeden Rollladenkasten die passende Dichtung:

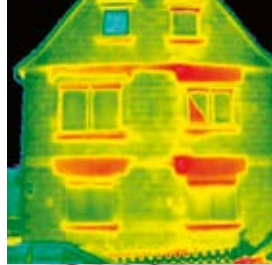
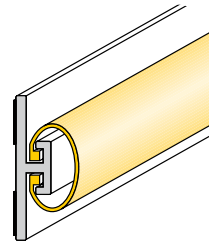
HS1 Dichtprofil HS 1/30
für Spaltabdeckung
von ca. 21 - 30 mm



HS1 Dichtprofil HS 1/20
für Spaltabdeckung
von ca. 14 - 23 mm

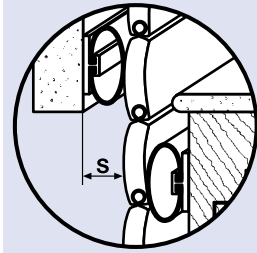


HS1 Dichtprofil HS 1/10
für Spaltabdeckung
von ca. 11 - 16 mm



■ Die komplette Dichtungsleiste:

Besteht aus einem dauerelastischen und hochflexiblen Silikon-Kautschuk-Schlauch der auf eine PVC-Trägerleiste aufgezo-gen wurde. Auf der Rückseite der Trägerleiste befinden sich zwei hochwertige Selbst-Klebe-Montagebänder. Die Leiste wird komplett, mit aufgezo-genem Schlauch und Klebebändern ausgeliefert.



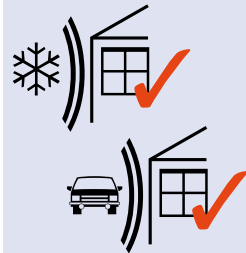
■ Die Trägerleiste:

Ist 28 mm breit und in den Farben weiß und braun erhältlich. Mit den zwei hochwertigen Klebe-bändern hält sie selbst auf rauem Untergrund sicher, ohne zu verrutschen. Mit einer einfachen Gartenschere lässt sich die Leiste problemlos auf das erforderliche Maß zuschneiden. Verlän-gern durch Anstoßen ist ebenfalls unproblematisch, zumal sich der Schlauch bei Lieferung noch auf der Leiste hin und her schieben lässt.



■ Der Dichtungs-Schlauch:

Passt sich durch seine runde Form ideal an die Lamellen des Rollladenpanzers an, ohne zu verkanten. Der Schlauch ist in unauffälligem Weiß halbtransparent gehalten und stört optisch in keiner Weise. Silikon-Kautschuk ist ein äußerst strapazierfähiges Material, ohne Weichmacher, das auch großen Temperaturschwankungen mühelos standhält. Der Schlauch ist etwas länger als die Leiste, damit er an den Rändern gut eingepasst werden kann.



Dichtungs-Specht GmbH
Abteilung Kunden-Service
Industriestraße 15
74912 Kirchartd
Tel 07266 / 9159-0
Fax 07266 / 9159-22
Mail mail@rollladendichtung.de

www.rollladendichtung.de

i

Senkt den
Wärmeverlust
um über
30%

JA, wir haben Interesse:

- Bitte Rufen Sie uns an.
Wir sind an einem Beratungs-
gespräch interessiert.
- Bitte senden Sie uns komplette
Informationsunterlagen sowie
Handmuster zu.

Name / Ansprechpartner

Telefon

E-Mail

Firma

Straße

PLZ/ Ort

Fax 07266/9159-22